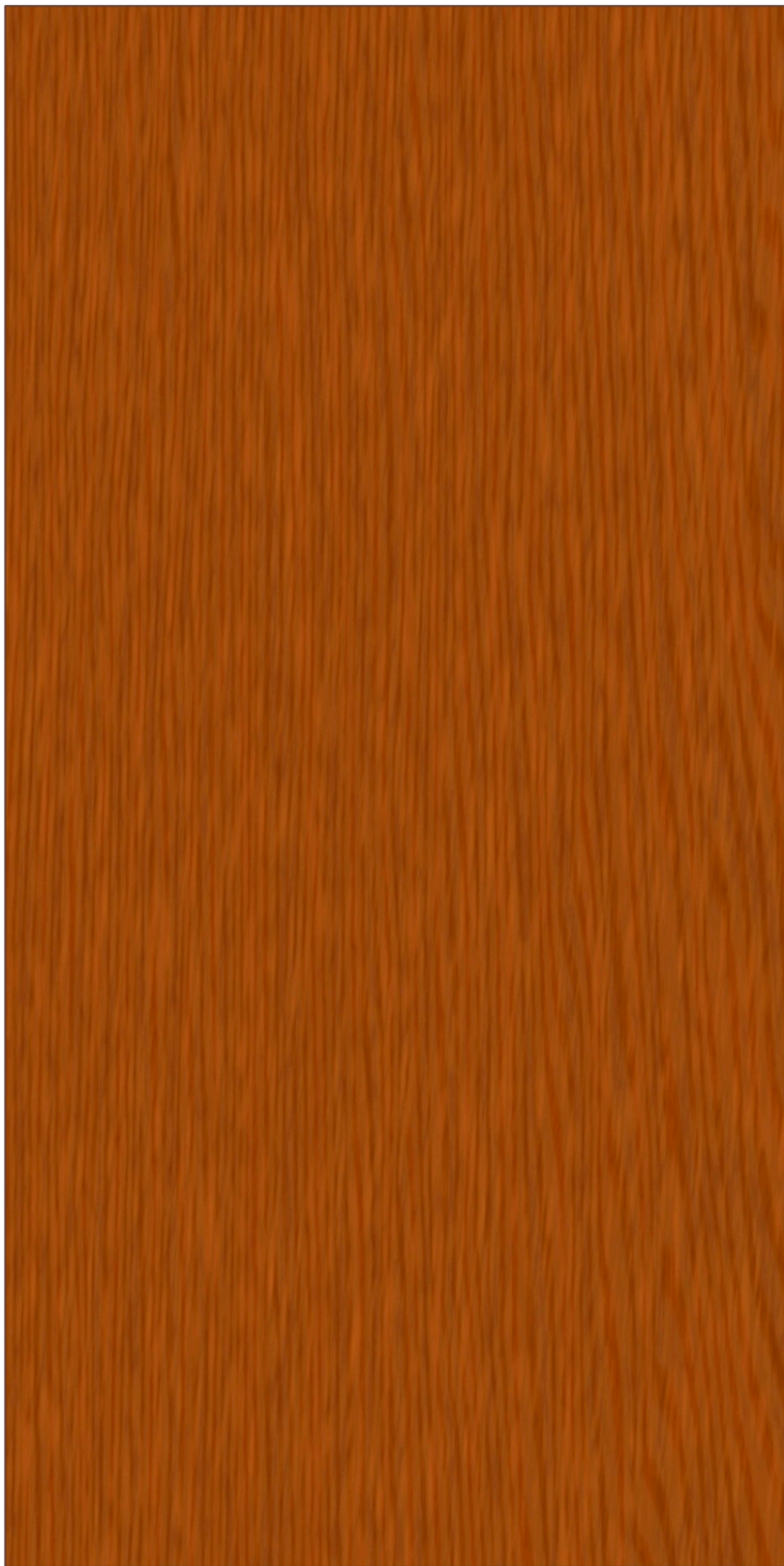
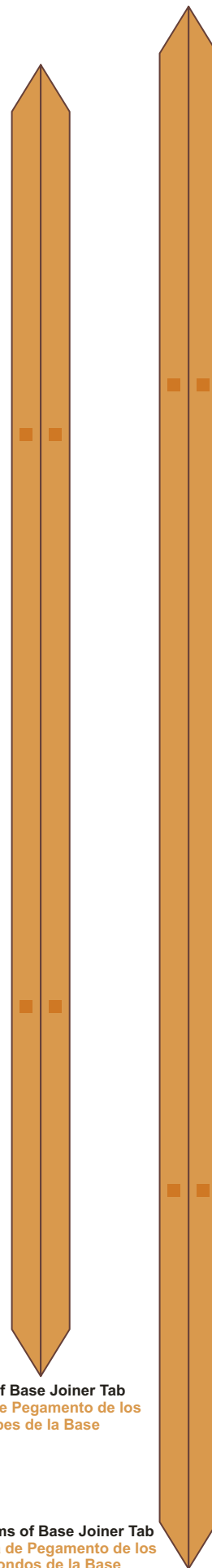


# Base - Base

Front  
Frente



Join other half with side marked with this same dot aligned to this side  
Pegar la otra mitad con el lado marcado con este mismo punto alineado a este lado



Tops of Base Joiner Tab  
Solapa de Pegamento de los  
Topes de la Base

Bottoms of Base Joiner Tab  
Solapa de Pegamento de los  
Fondos de la Base

Calibration Lines  
Líneas de Calibración

1 Inch - 1 Pulgada

1 Centimeter - 1 Centímetro

Top of Base A  
Tope de Base A

Back  
Atrás

New model design by:  
Diseño de modelo nuevo por:



# Base - Base

Front  
Frente



Top of Base B  
Tope de Base B

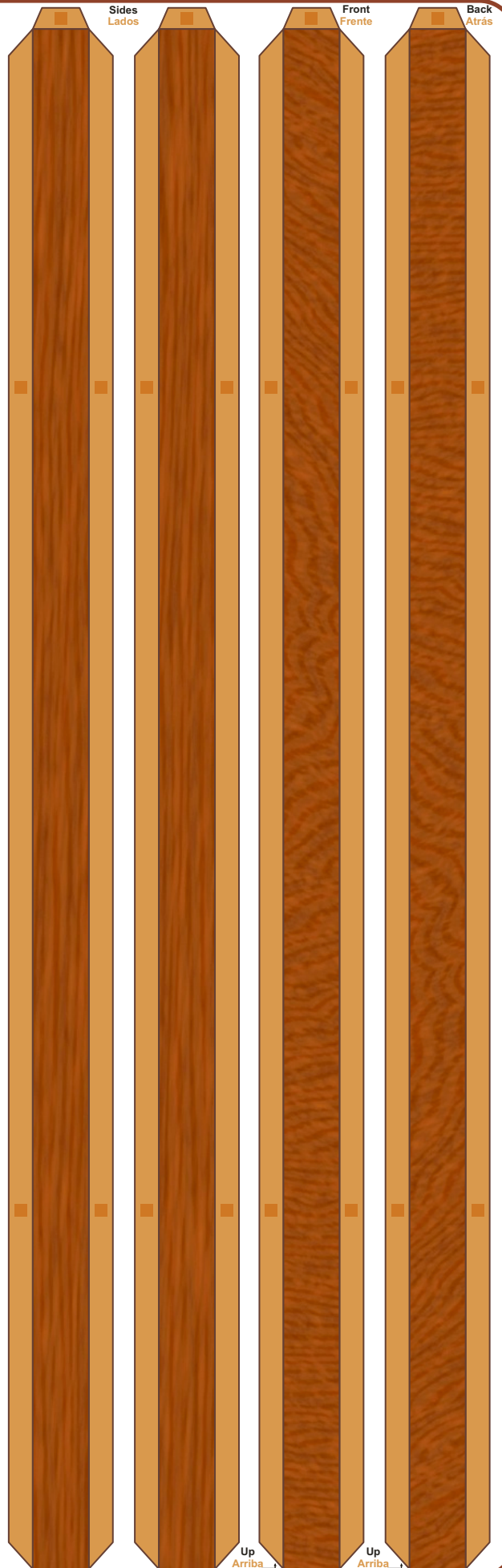
Back  
Atrás

Calibration Lines  
Líneas de Calibración

1 Inch - 1 Pulgada

1 Centimeter - 1 Centímetro

Straight Sides  
Lados Verticales



Sides  
Lados

Front  
Frente

Back  
Atrás

Up  
Arriba

Up  
Arriba



# Base - Base

Sides  
Lados

Front  
Frente

Back  
Atrás



Beveled Sides  
Lados Biselados  
(En Angulo) →

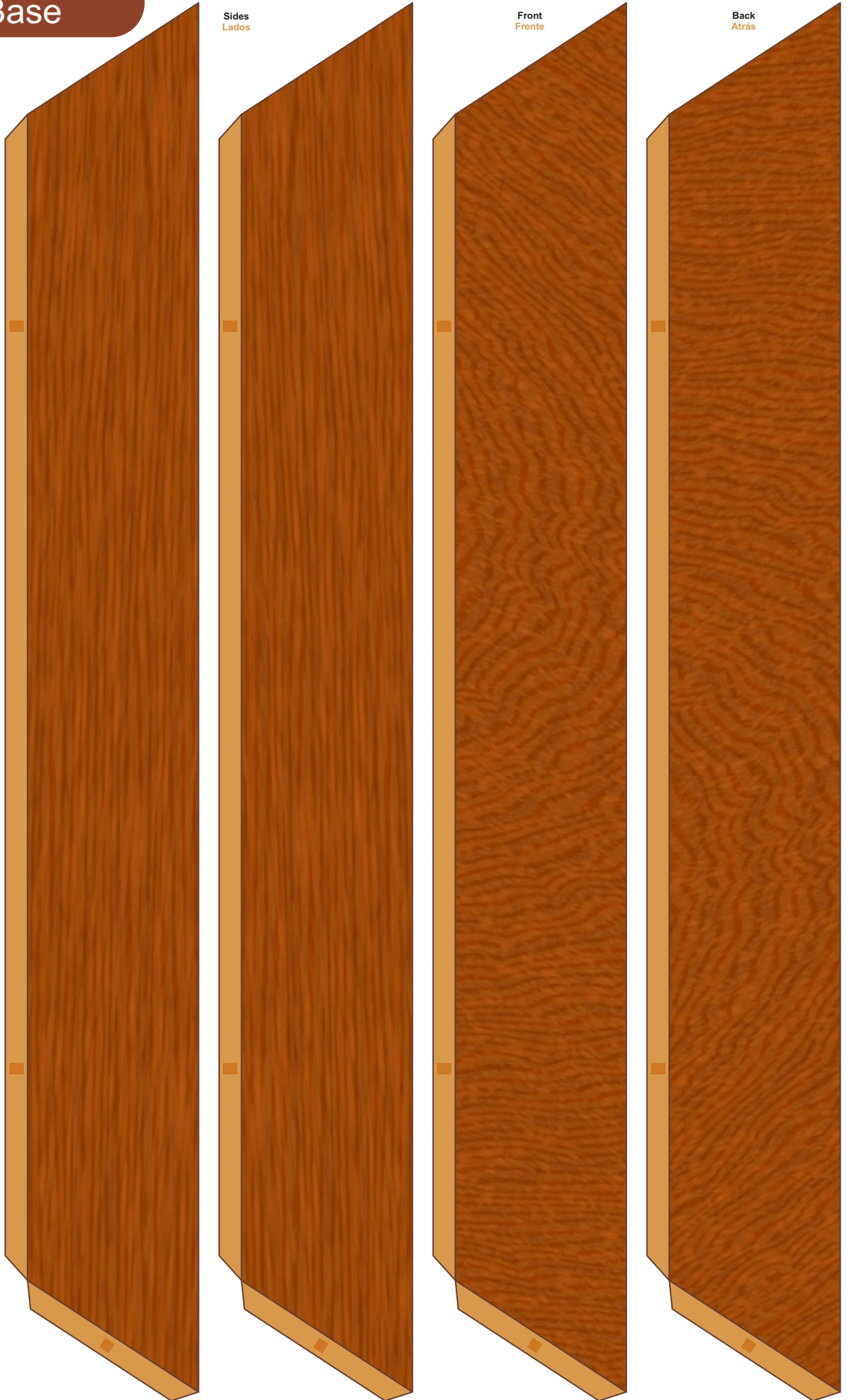


Optional Plaques  
Placas Opcionales

Calibration Lines  
Líneas de Calibración

1 Inch - 1 Pulgada

1 Centimeter - 1 Centímetro



# Base - Base

Middle Reinforcement A  
Refuerzo Central A

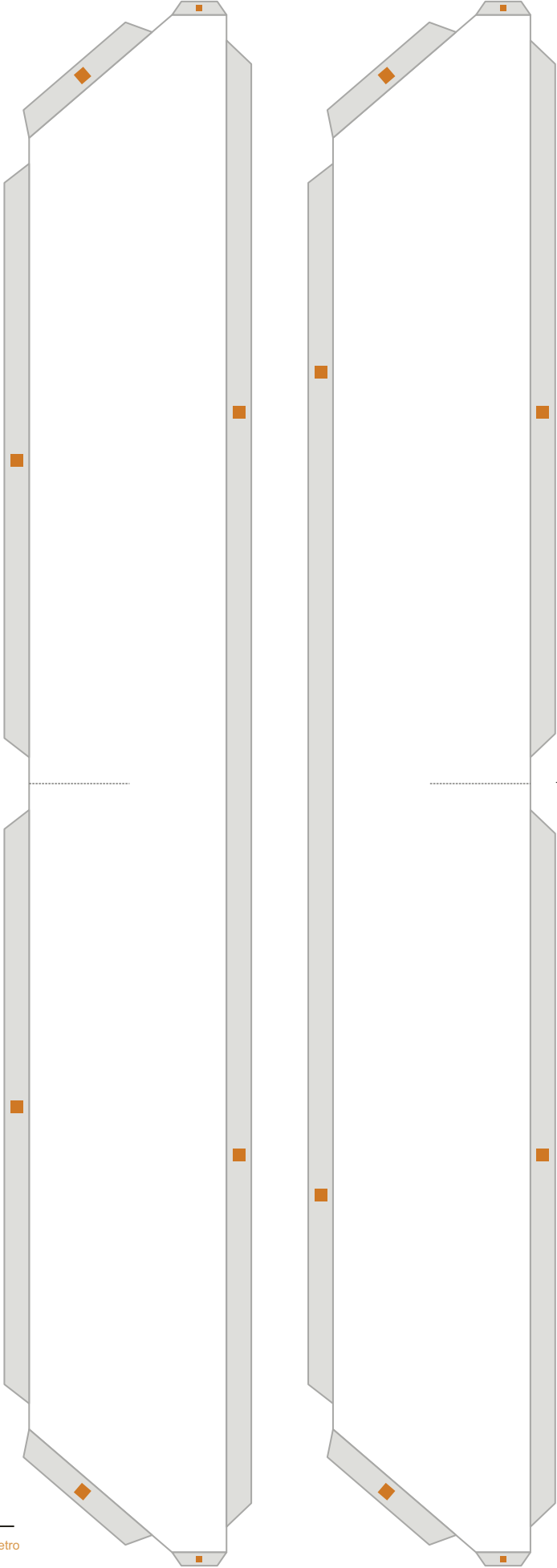
Middle Reinforcement B  
Refuerzo Central B

..... Cut along these lines  
Recorte a lo largo de estas líneas

Calibration Lines  
Líneas de Calibración

1 Inch - 1 Pulgada

1 Centimeter - 1 Centímetro



# Base - Base

Front  
Frente

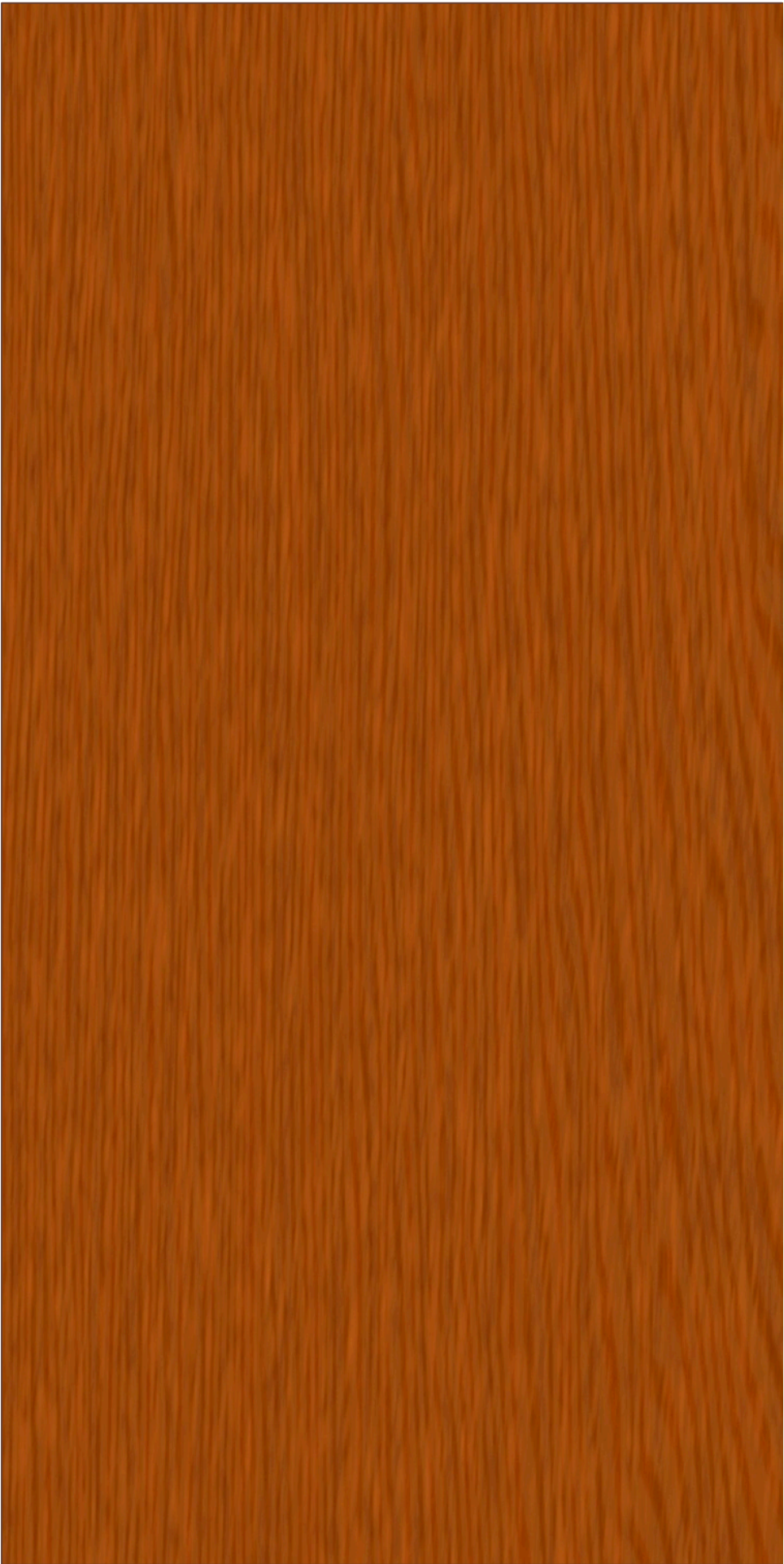
Bottom of Base A →  
Fondo de Base A

Back  
Atrás

Calibration Lines  
Líneas de Calibración

1 Inch - 1 Pulgada

1 Centimeter - 1 Centímetro





# Base - Base

Front  
Frente

Bottom of Base B →  
Fondo de Base B

Join other half with side  
marked with this same dot  
aligned to this side ●  
Pegar la otra mitad con el  
lado marcado con este  
mismo punto alineado a  
este lado

Calibration Lines  
Líneas de Calibración

1 Inch - 1 Pulgada

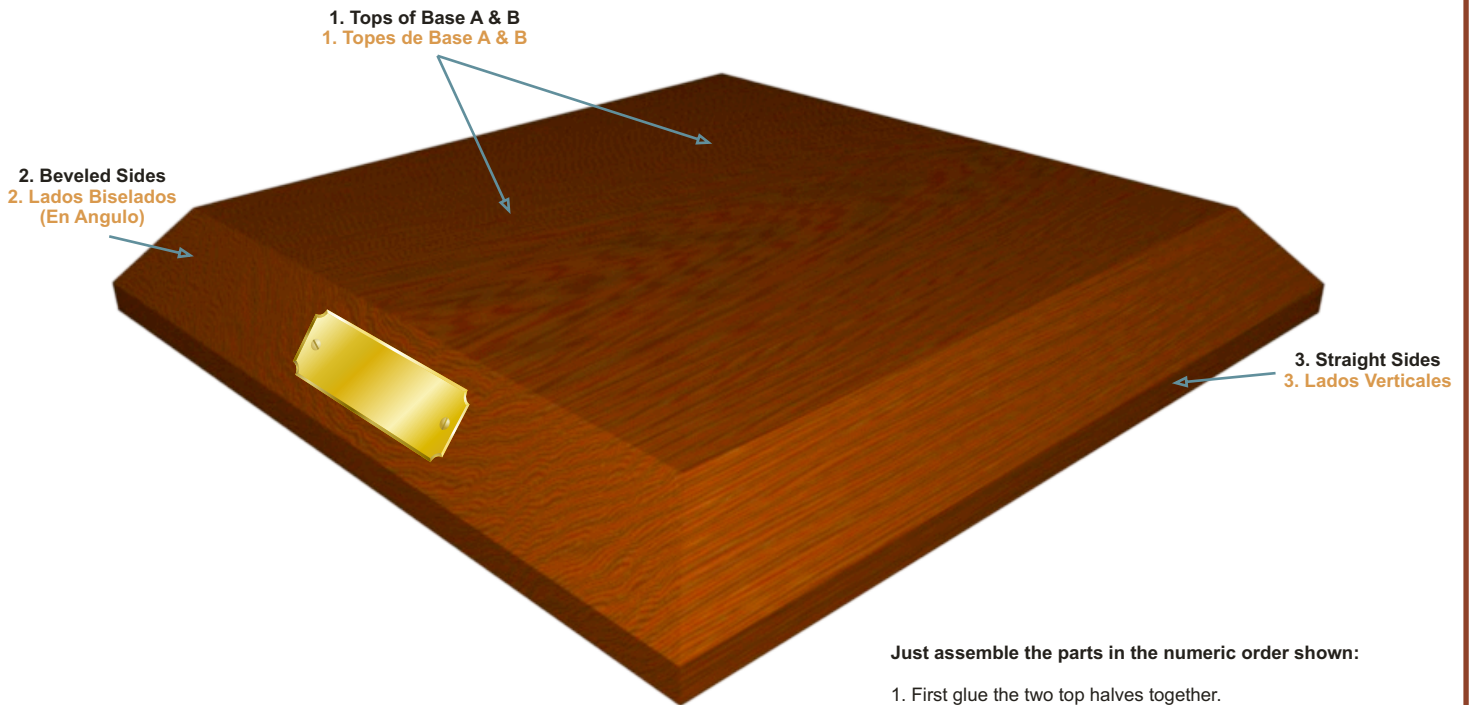
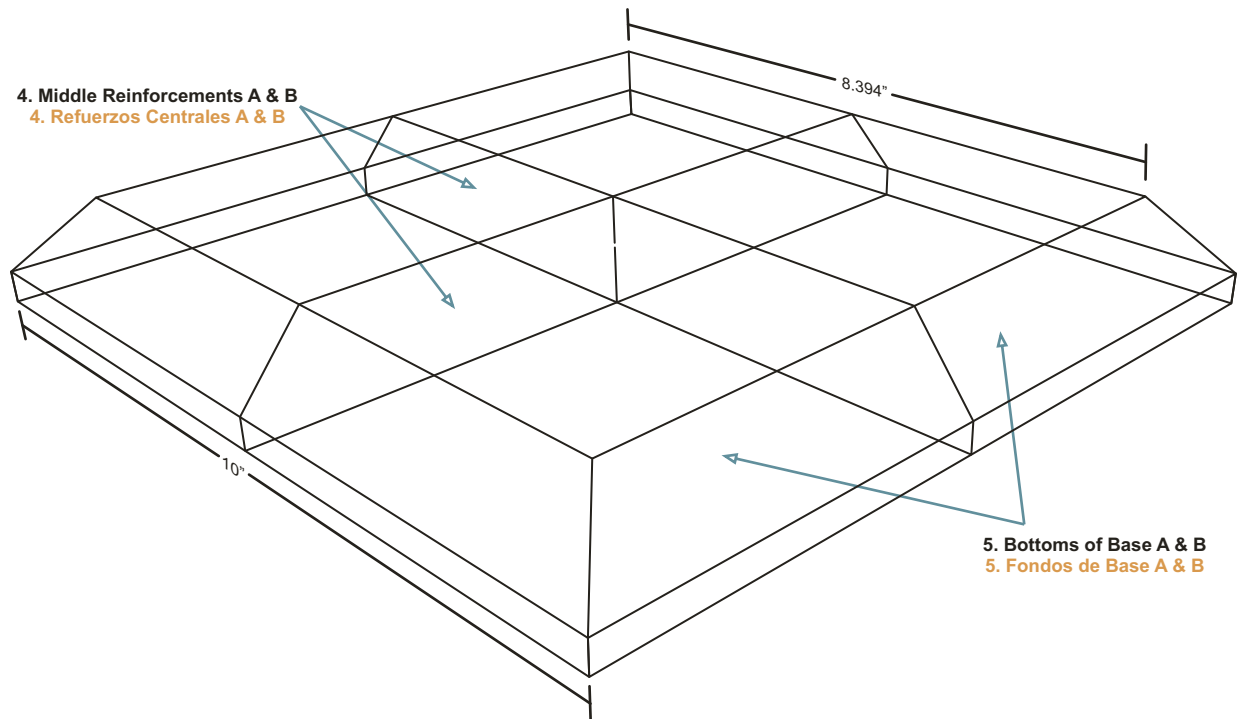
1 Centimeter - 1 Centímetro

Back  
Atrás



# Base - Base

## Assembly Diagrams Diagramas de Ensamblaje



**Just assemble the parts in the numeric order shown:**

1. First glue the two top halves together.
2. Glue the beveled sides to the top.
3. Glue the straight sides to the beveled sides.
4. Glue the intermeshed middle reinforcements inside.
5. Glue the two bottom halves together and then glue the whole bottom to the rest of the base.

**Solo ensamble las partes en el orden numérico indicado:**

1. Primero pegue las dos mitades del tope una con otra.
2. Pegue los lados biselados al tope.
3. Pegue los lados verticales a los lados biselados.
4. Pegue los refuerzos centrales insertados uno con el otro al interior.
5. Pegue las dos mitades del fondo una con otra y luego pegue este fondo completo al resto de la base.

Calibration Lines  
Líneas de Calibración

1 Inch - 1 Pulgada

1 Centimeter - 1 Centímetro