

Base - Base



Top of Base A
Tope de Base A

Calibration Lines
Líneas de Calibración

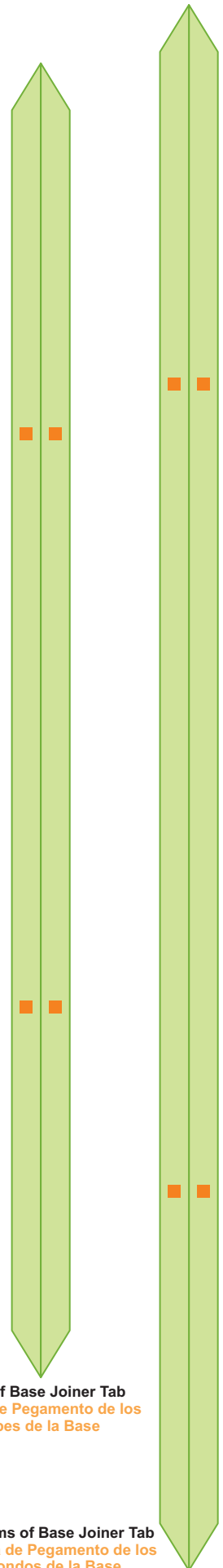
1 Inch - 1 Pulgada

1 Centimeter - 1 Centímetro

New model design by:
Diseño de modelo nuevo por:



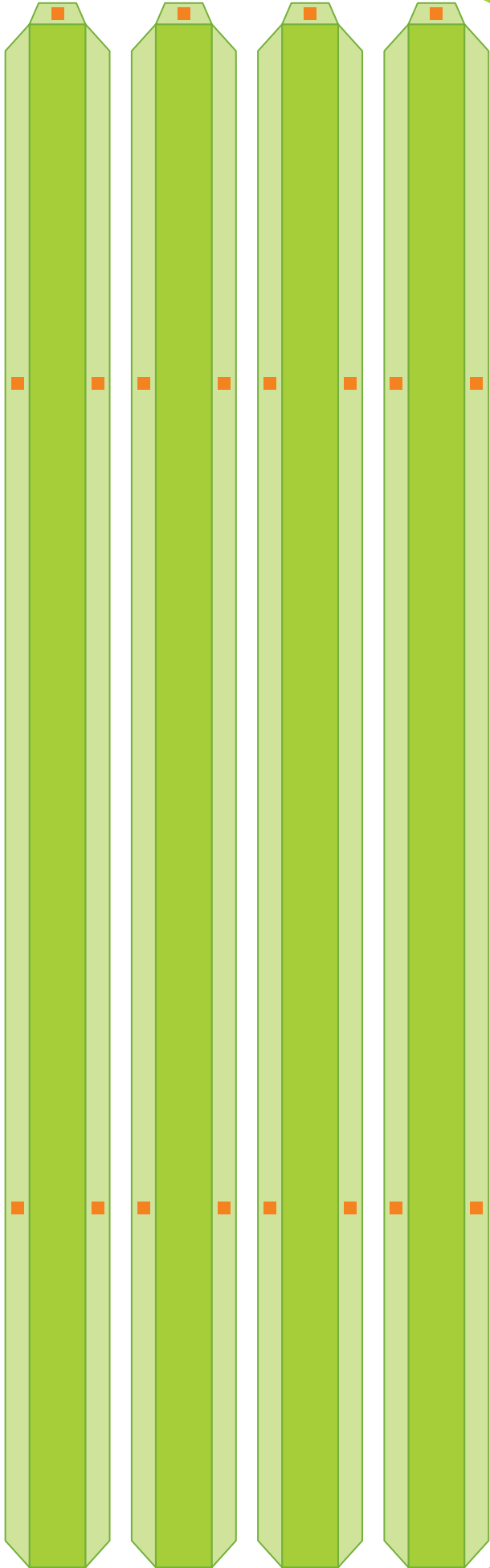
Join other half with side marked with this same dot aligned to this side
Pegar la otra mitad con el lado marcado con este mismo punto alineado a este lado



Tops of Base Joiner Tab
Solapa de Pegamento de los
Topes de la Base

Bottoms of Base Joiner Tab
Solapa de Pegamento de los
Fondos de la Base

Base - Base



Calibration Lines
Líneas de Calibración

1 Inch - 1 Pulgada

1 Centimeter - 1 Centímetro

Top of Base B
Tope de Base B

Straight Sides
Lados Verticales

Base - Base



Beveled Sides
Lados Biselados
(En Angulo)

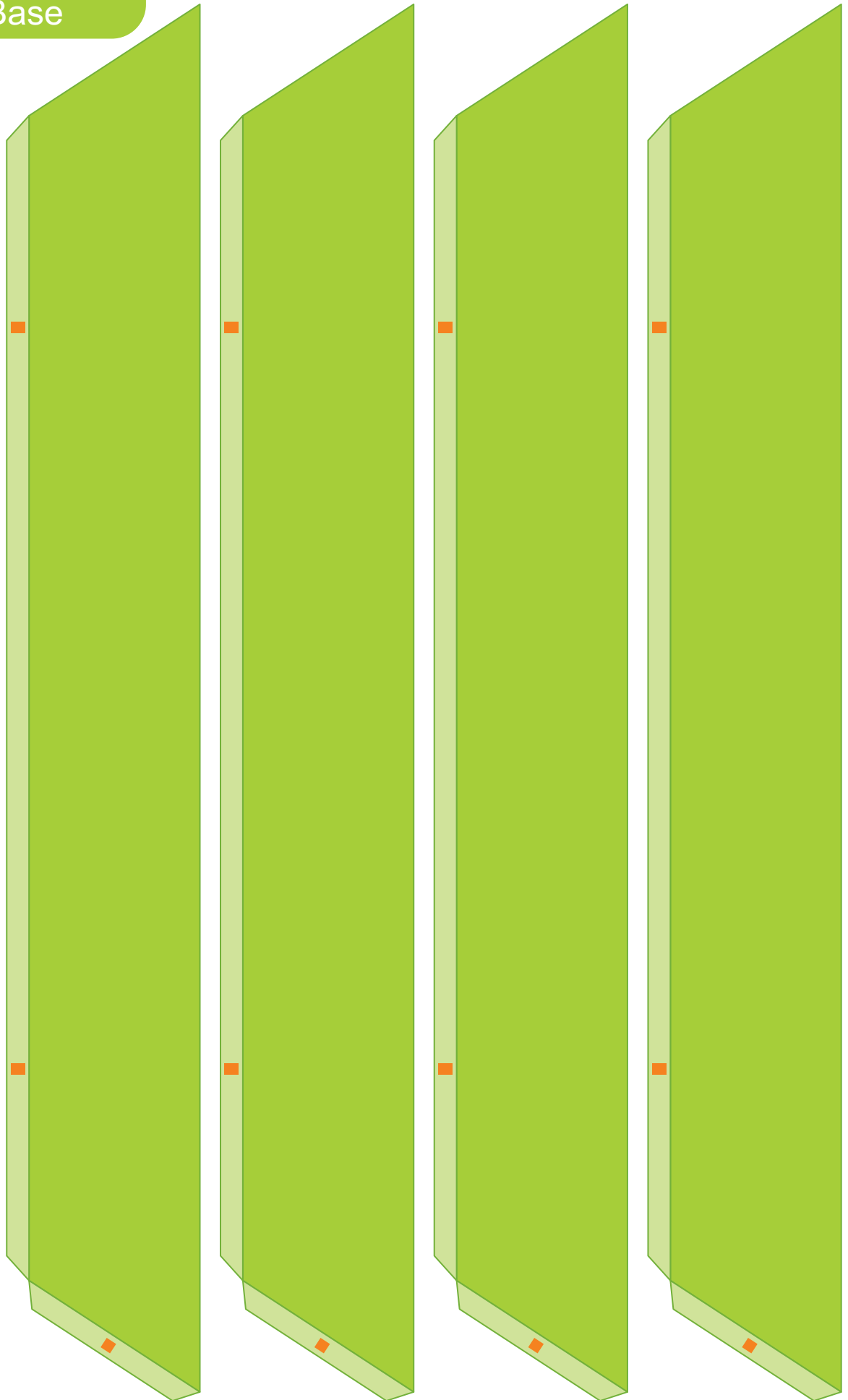


Optional Plaques
Placas Opcionales

Calibration Lines
Líneas de Calibración

1 Inch - 1 Pulgada

1 Centimeter - 1 Centímetro



Base - Base

Middle Reinforcement A
Refuerzo Central A

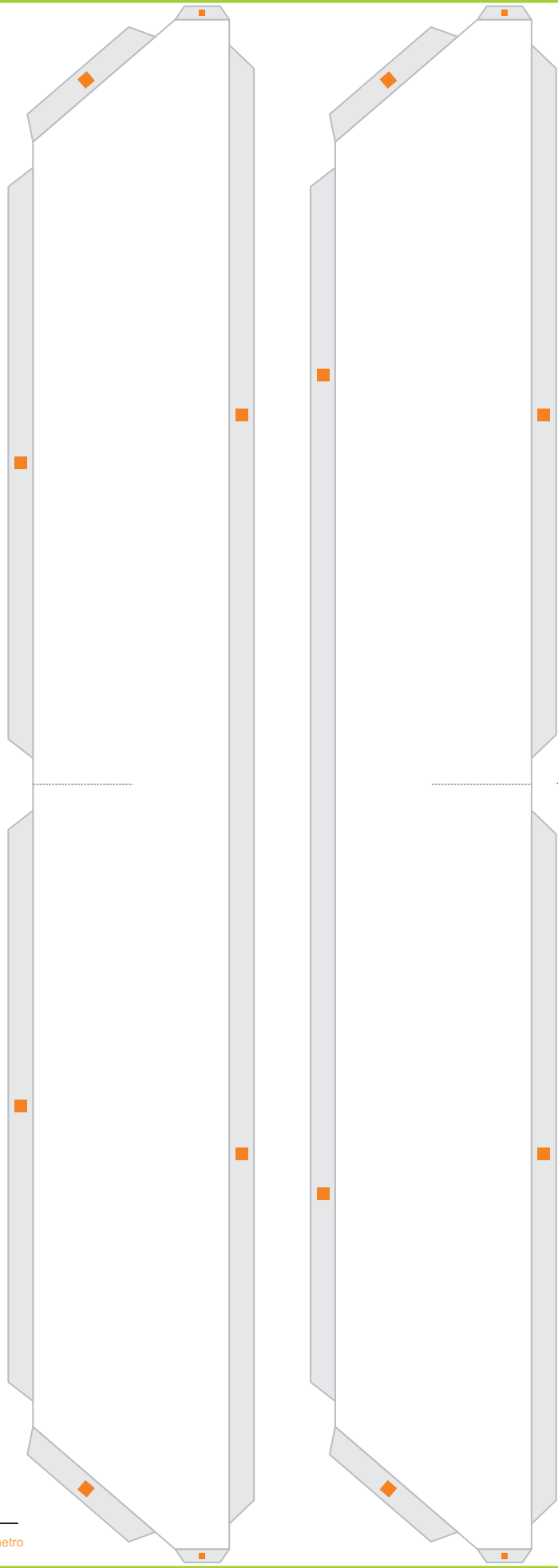
Middle Reinforcement B
Refuerzo Central B

..... Cut along these lines
Recorte a lo largo de estas líneas

Calibration Lines
Líneas de Calibración

1 Inch - 1 Pulgada

1 Centimeter - 1 Centímetro



Base - Base

Bottom of Base A →

Fondo de Base A

Calibration Lines
Líneas de Calibración

1 Inch - 1 Pulgada

1 Centimeter - 1 Centímetro

Base - Base

Front
Frente

Bottom of Base B →
Fondo de Base B

Join other half with side marked with this same dot aligned to this side
Pegar la otra mitad con el lado marcado con este mismo punto alineado a este lado

Back
Atrás

Calibration Lines
Líneas de Calibración

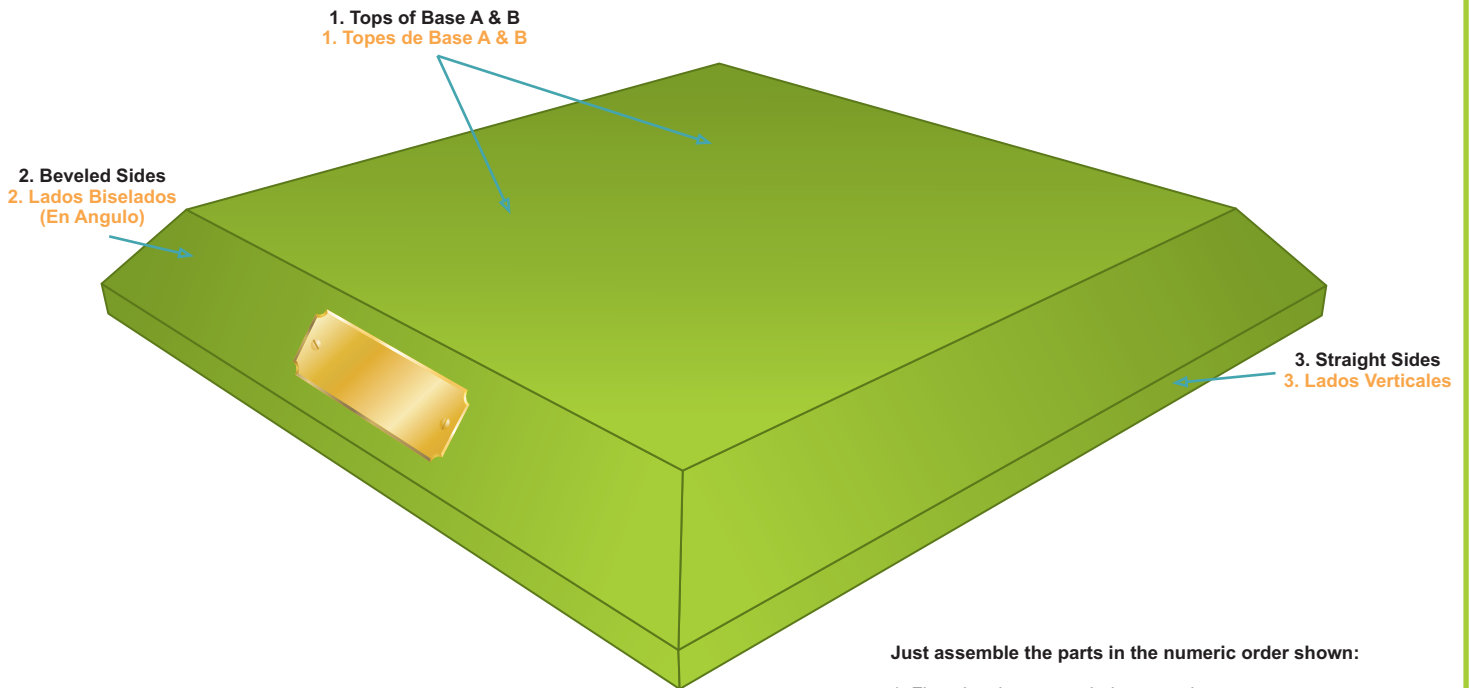
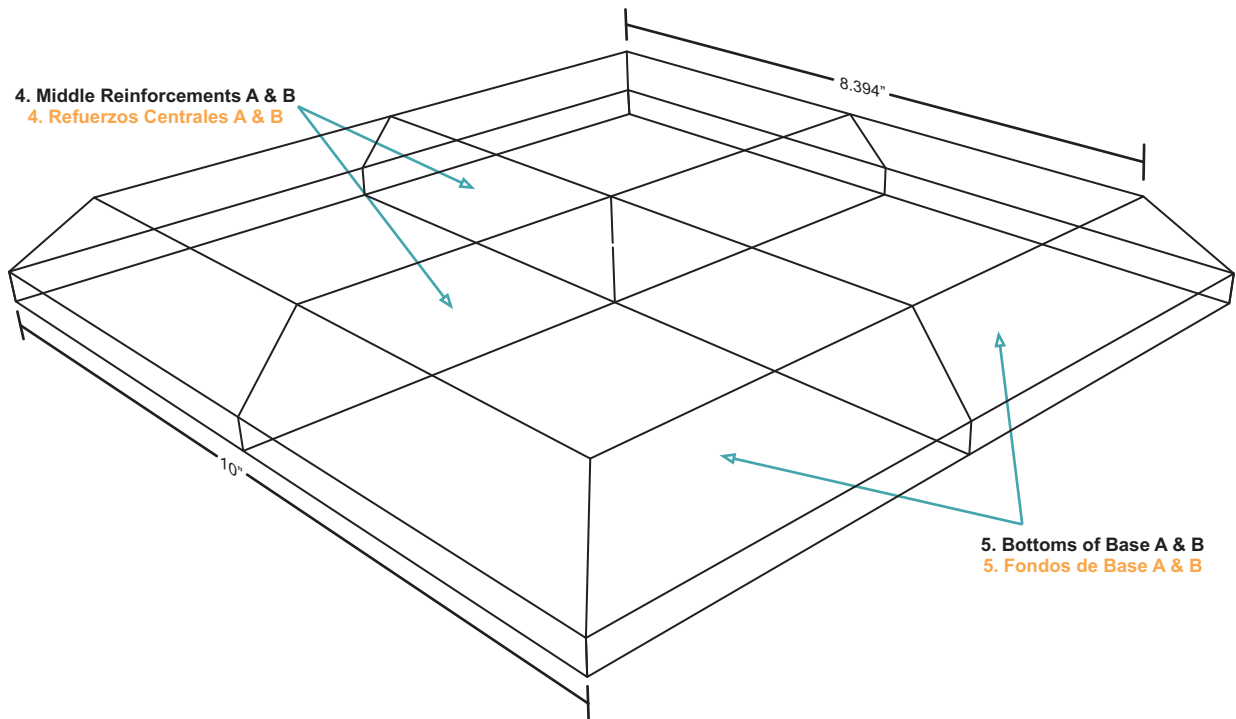
1 Inch - 1 Pulgada

1 Centimeter - 1 Centímetro



New model design by:
Diseño de modelo nuevo por:

Assembly Diagrams Diagramas de Ensamblaje



Just assemble the parts in the numeric order shown:

1. First glue the two top halves together.
2. Glue the beveled sides to the top.
3. Glue the straight sides to the beveled sides.
4. Glue the intermeshed middle reinforcements inside.
5. Glue the two bottom halves together and then glue the whole bottom to the rest of the base.

Solo ensamble las partes en el orden numérico indicado:

1. Primero pegue las dos mitades del tope una con otra.
2. Pegue los lados biselados al tope.
3. Pegue los lados verticales a los lados biselados.
4. Pegue los refuerzos centrales insertados uno con el otro al interior.
5. Pegue las dos mitades del fondo una con otra y luego pegue este fondo completo al resto de la base.

Calibration Lines
Líneas de Calibración

1 Inch - 1 Pulgada

1 Centimeter - 1 Centímetro